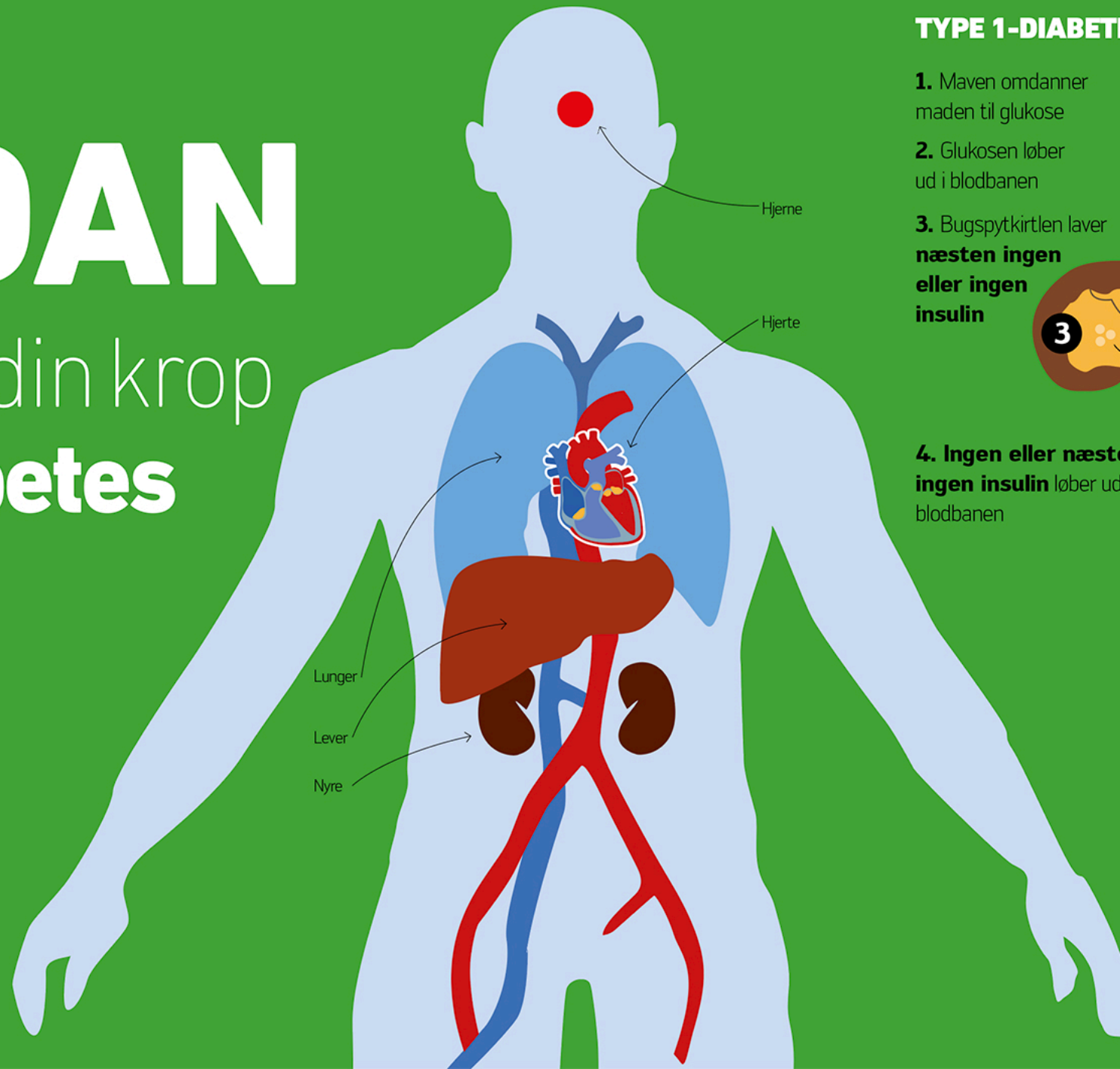


SÅDAN

fungerer din krop
med **diabetes**



TYPE 1-DIABETES

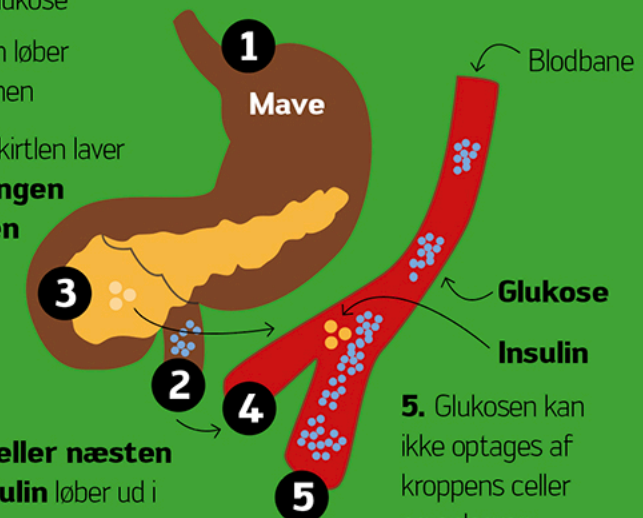
1. Maven omdanner
maden til glukose

2. Glukosen løber
ud i blodbanen

3. Bugspytkirtlen laver
**næsten ingen
eller ingen
insulin**

4. **Ingen eller næsten
ingen insulin** løber ud i
blodbanen

5. Glukosen kan
ikke optages af
kroppens celler
og oplagres
i blodet.



Glukose Insulin